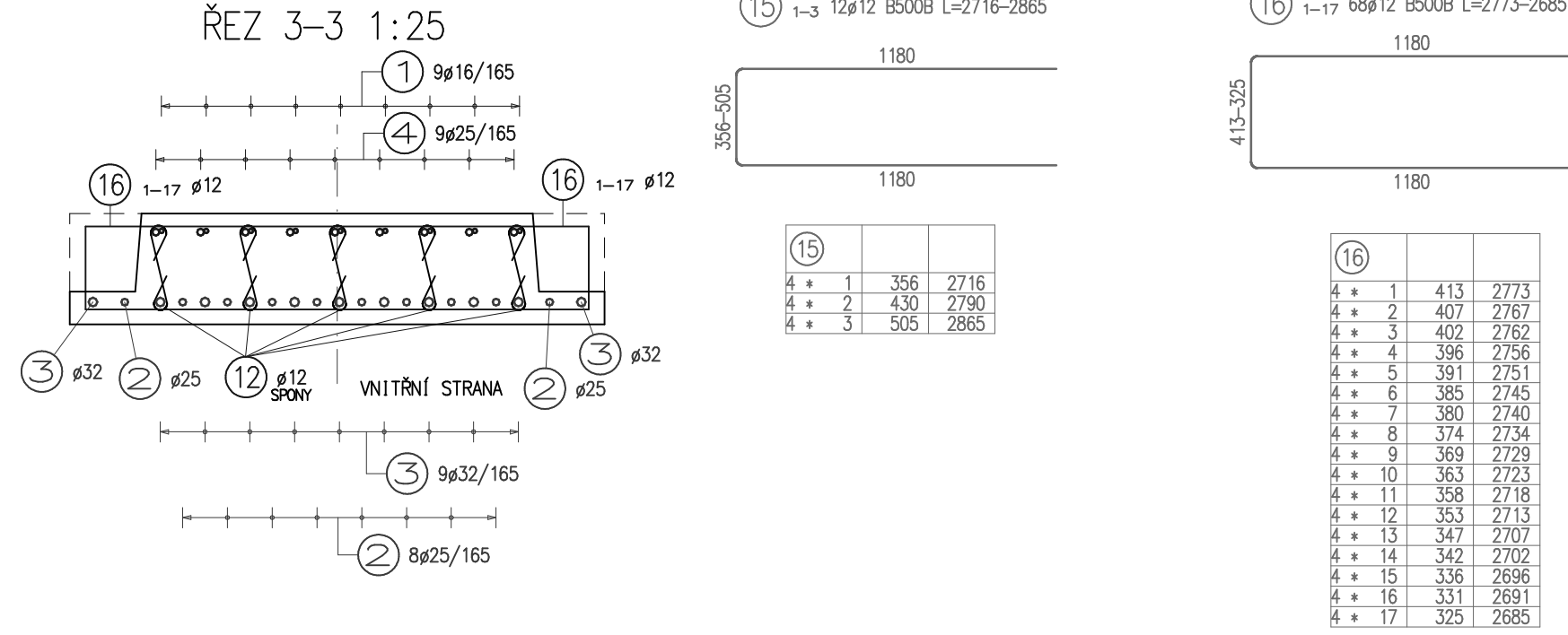
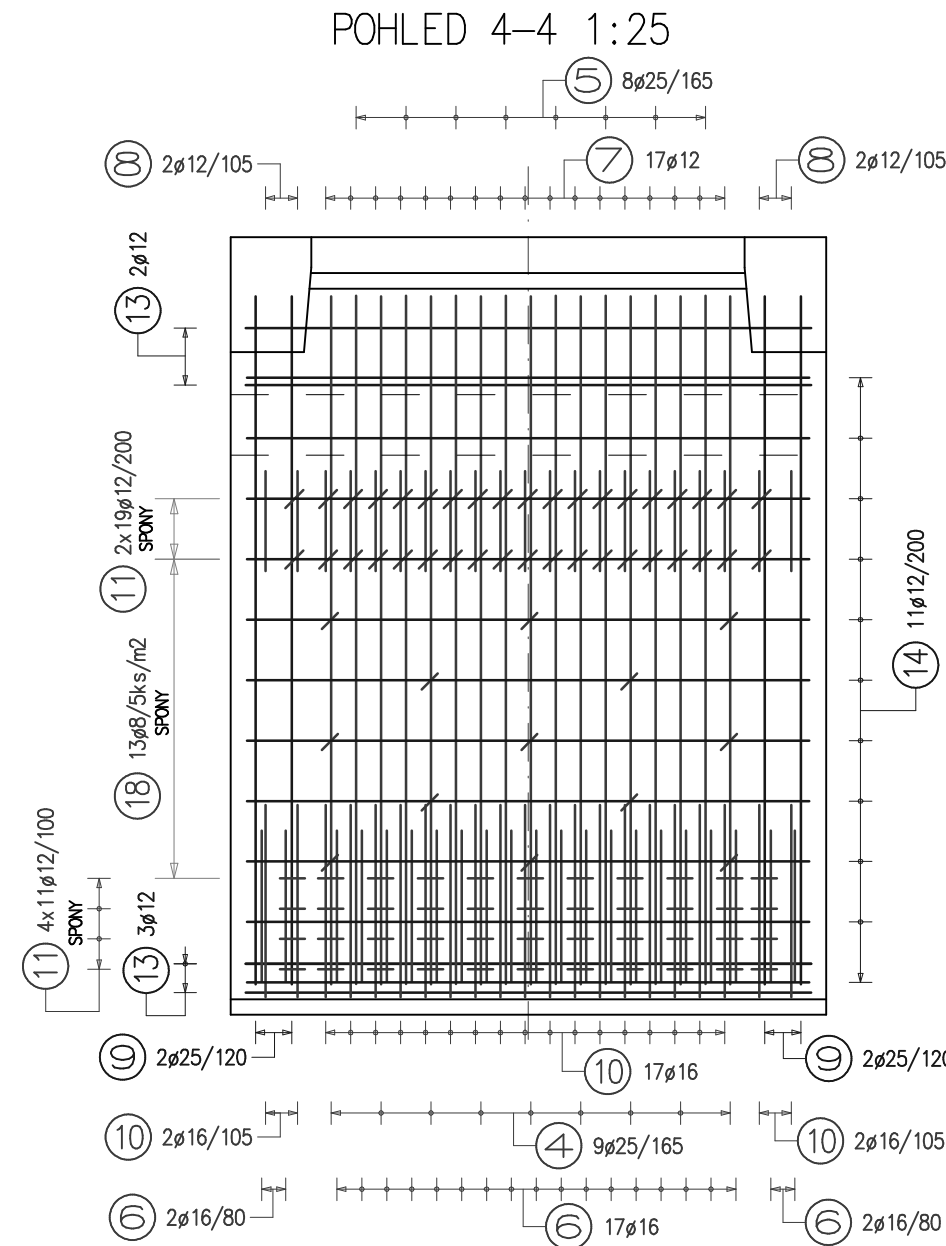
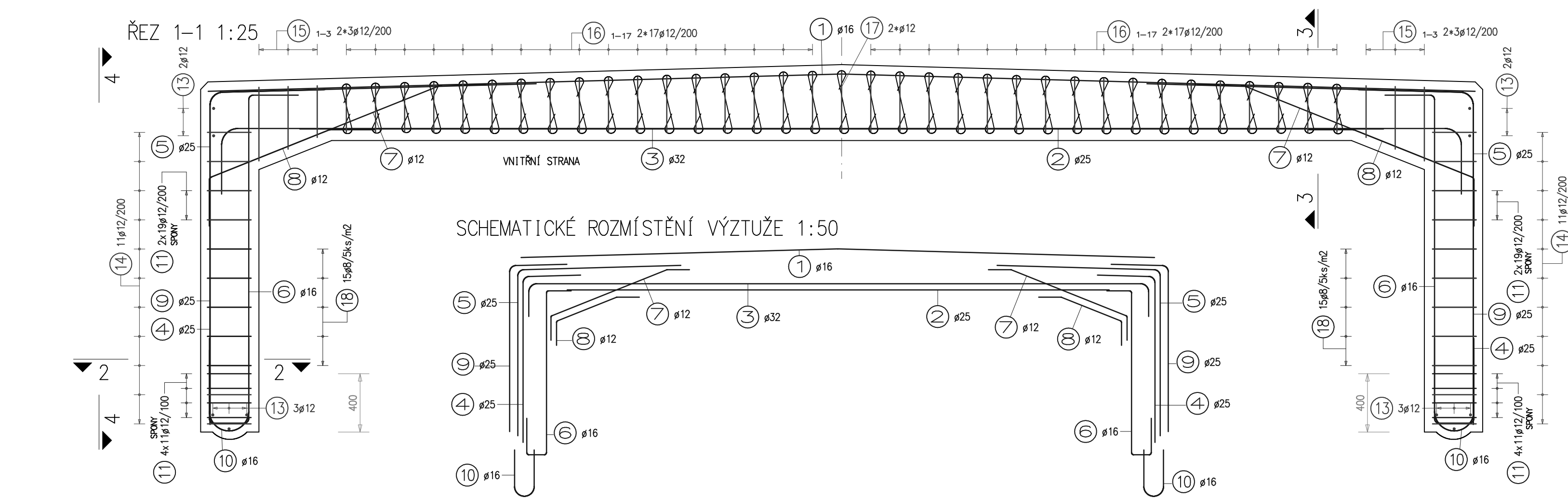
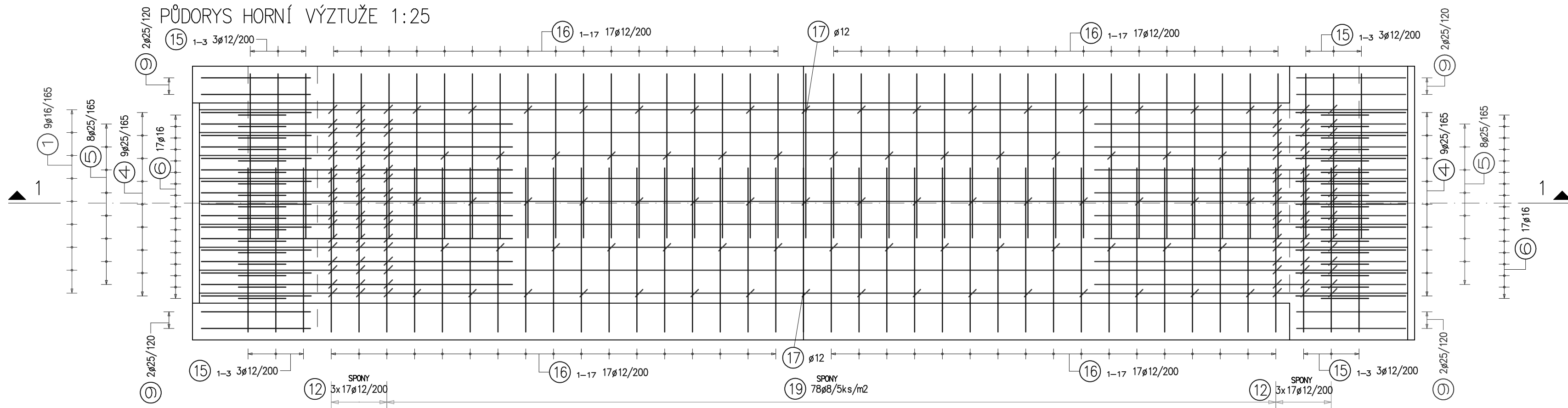


# NK — PRVEK K1 — VÝZTUŽ



POČET PREFABRIKÁTŮ 3 KS

## POZNÁMKY:

- CELKOVÁ DÉLKA KONSTRUKCE SE MŮŽE ZMĚNIT Z DŮVODU TOLERANCE MEZERY MEZI JEDNOTLIVÝMI PREFABRIKÁTY T.J. 15(+20-10) mm.
- CELKOVÝ ROZPON A VÝŠKA OBJEKTU SE MŮŽE MÍRNĚ LIŠIT OD UVEDENÉ KÓTY VLIVEM POVOLENÝCH TOLERANCÍ VZNIKLYCH PŘI MONTÁŽI A ZASYPÁNÍ.
- MONTÁŽNÍ PŘÍPRAVKY A ZPŮSOB MANIPULACE BUDOU ŘEŠENY V RÁMCI VTD DLE STANDARDU DODAVATELE VČETNĚ DOPLŇKOVÉ VÝZTUŽE.

OCEL DLE ČSN EN 10027-1  
BETONÁŘSKÁ VÝZTUŽ B500B

KRYTÍ VÝZTUŽE MINIMÁLNÍ/JMENOVIITÉ  
VNITŘNÍ STRANA KONSTRUKCE 45/50mm  
VNĚJŠÍ STRANA KONSTRUKCE 40/45mm

ROZMĚRY VÝZTUŽE JSOU KÓTOVÁNY DO OSY PRUTŮ!

TENTO VÝKRES JE NUTNO ČÍST S PŘÍLOHAMI Č. 12.2 A 11

NEJMENŠÍ VNITŘNÍ PRŮMĚRY ZAKŘIVENÍ VÝZTUŽE PODLE ČSN EN 1992-1-1

PRŮMĚR PRUTU	ø6	ø8	ø10	ø12	ø14	ø16	ø20	ø22	ø25	ø28	ø32
MINIMÁLNÍ PRŮMĚR	24	32	40	48	56	64	140	154	175	196	224

Poznámka: Platí pro ohyby, háky a smyčky, pokud není uvedeno jinak.

TÚ: 0351 Janovice - Domažlice  
DÚ: 10 Kout na Šumavě - Domažlice

Výškový systém : Bpv  
Souřadnicový systém: S-JTSK

**SO 01** Rekonstrukce mostu

Objednatel:

**SPRÁVA ŽELEZNIČNÍ DOPRAVNÍ CESTY, s.o.**  
Dlážděná 1003/7, 110 00 Praha 1 - Nové Město  
**STAVEBNÍ SPRÁVA ZÁPAD**  
Sokolovská 278/1955, 190 00 Praha 9 - Libeň

Zhotovitel:

**Valbek, spol. s r.o., středisko Plzeň**  
Parková 1205/ 11  
326 00 Plzeň

<b>Valbek</b>	Vypracoval	M. Hejduk	Zak. číslo	16PL11011	
	Zodp. projektant	Ing. T. Mareš	Datum	02/2017	
	Tech. kontrola	Ing. R. Vorschneider	Stupeň	PROJEKT	
	Akce	Rekonstrukce mostu v km 26,231 trati Klatovy - Domažlice		Počet formátů	5 x A4
Zhotovitel:	Příloha	NOSNÁ KONSTRUKCE - PRVEK K1 - VÝZTUŽ		Měřítko	1:25
Valbek spol. s r.o. středisko Plzeň Parková 1205/ 11 326 00 Plzeň				Č. přílohy	Paré

**12.1**